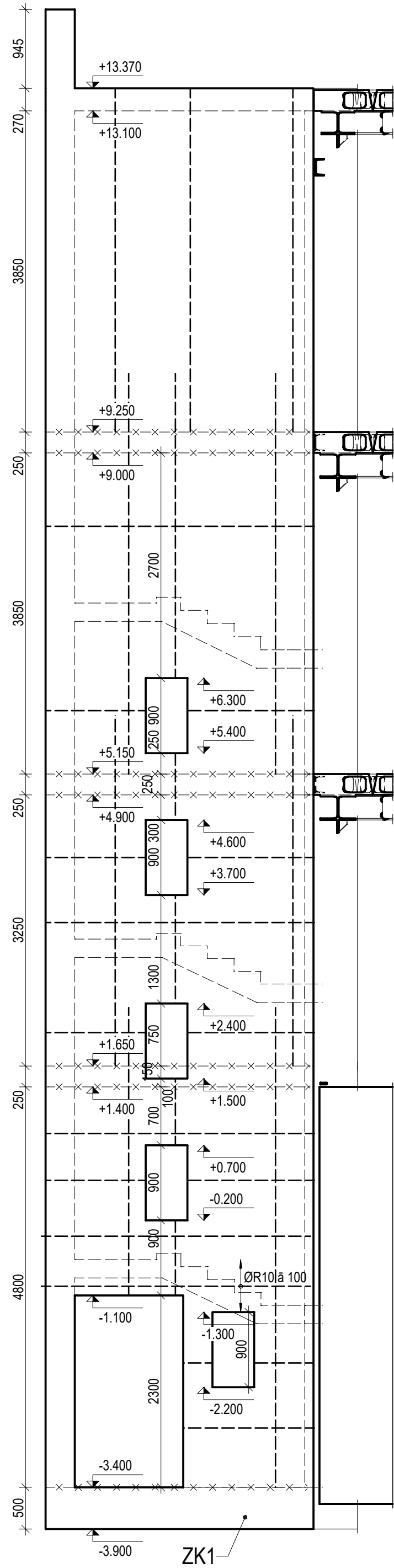


ST0109, ST109, ST209, ST309

MERITKO: 1:50



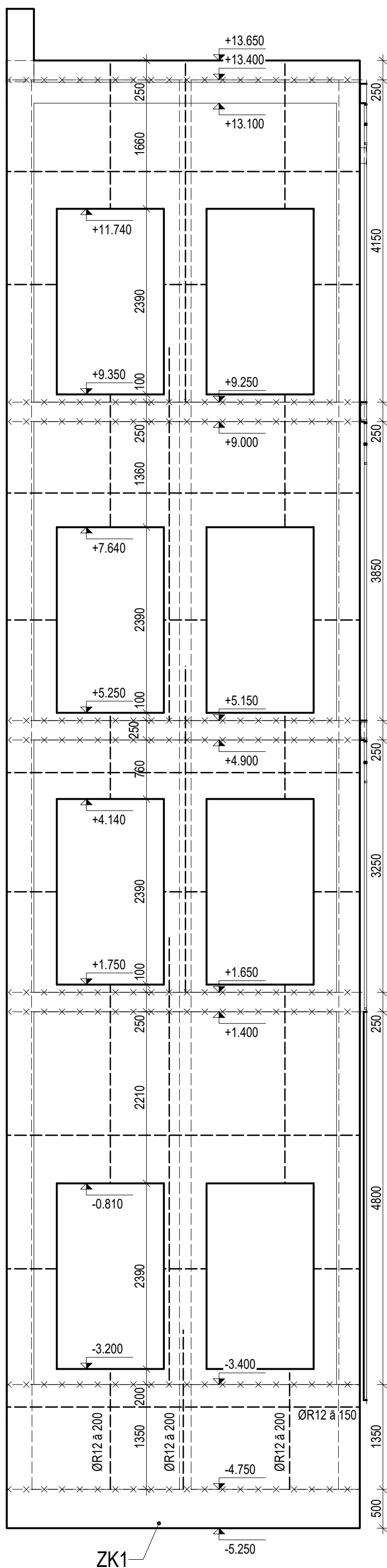
ST305

ST205

ST105

ST0105

## MERITKO: 1:50



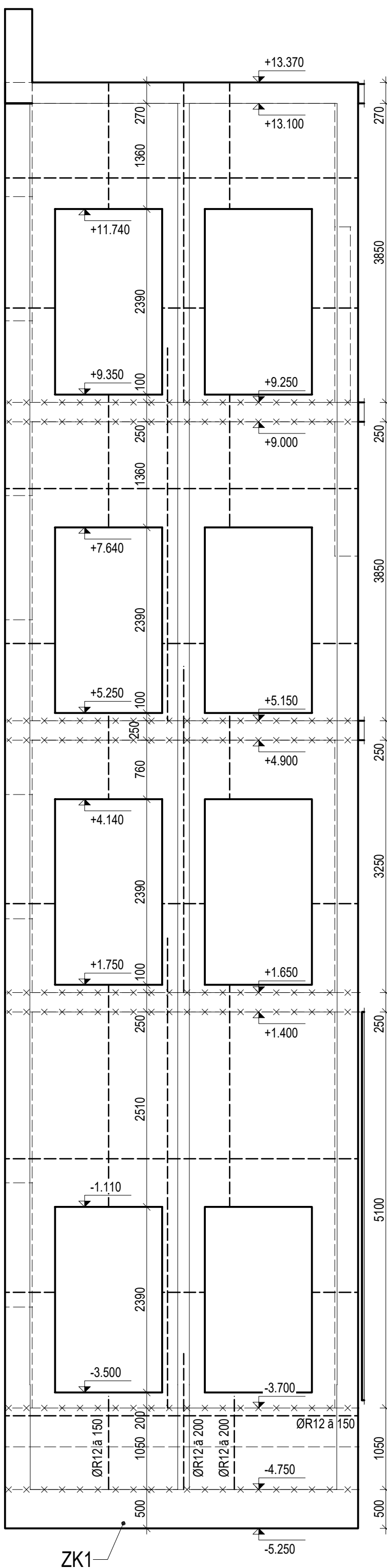
ST306

ST206

ST106

ST0106

## MERITKO: 1:50



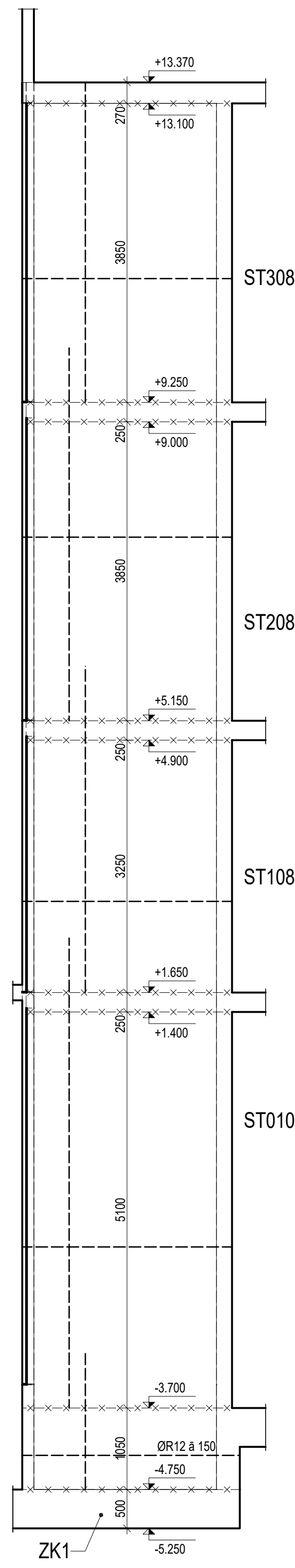
ST307

ST207

ST107

ST0107

## MERITKO: 1:50



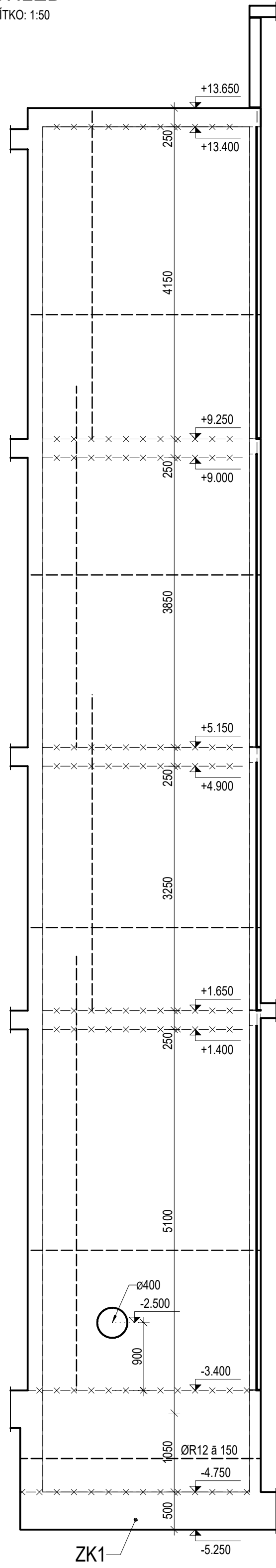
ST308

ST208

ST108

ST0108

MERITKO: 1:50



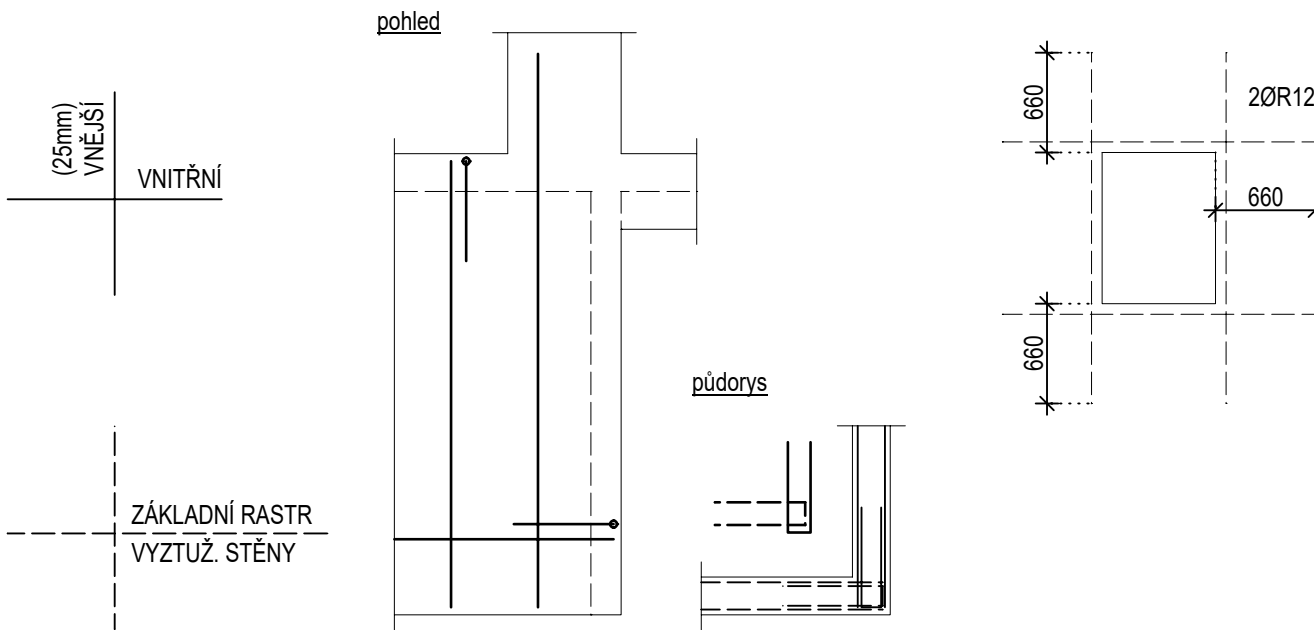
ST309

ST209

ST109

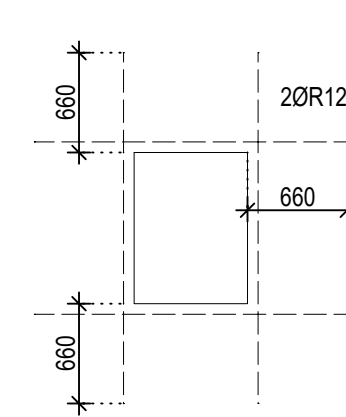
ST0109

## ZÁSADY PRO ULOŽENÍ VÝZTUŽE



vodorovná výztuž (pokud není uvedeno jinak) - ØR10 a 200  
( výztuž ukončit U profilem )  
svíslá výztuž (pokud není uvedeno jinak) - ØR10 a 200

## DETAIL LEMOVÁNÍ OTVORŮ



Výztuž	<p><b>B 500 A</b> <b>B 500 B</b></p> <p>PROFILY s ø12 mm A KARI SÍTĚ</p> <p>PROFILY s ø12 mm</p>	<p>- VÝZTUŽ DLE ČSN EN 10080 A ČSN 420139, - ZPŮSOB KOTVOVÁNÍ DLE ČSN EN SO 3766</p> <p>- VÝZTUŽ KOTVOVANÁ NA VNĚJŠÍCI</p> <p>- POLOMĚRY OHYBACÍCH TRNŮ, NEOZNAČENÉ POLOMĚRY JSOU 1/2 DR.min. NEOZNAČENÉ UHLÝ JSOU 45°, 90° resp. 180°, CELKOVÉ VÝLOŽKY JSOU STŘIŽNÉ DLE PŘÍPADOVÝCH POUŽITÍ V SOULADU S ČSN EN 17660-1 - KONSTRUKČNÍ ZASADY DLE ČSN EN 1992-1-1</p>
Beton	<p><b>C25/30 XC1</b></p> <p>Cl 0,20 - Dmax 22 - KONZISTENCE S4</p>	<p>- BETON DLE ČSN EN 206-1, ZMĚNA 73</p> <p>- MINIMÁLNÍ TEPLOTA ČERSTVÉHO BETONU 0°C ≤ t &lt; 5°C +10°C ± 2°C -5°C ≤ t &lt; 0°C +15°C ± 2°C -10°C ≤ t &lt; -5°C +20°C ± 2°C</p>
Krytí	<p><b>25 mm</b></p> <p>ROZMĚRY VÝZTUŽE VNĚJŠÍ</p>	<p>- TĚŠENÍ PRACOVNÍCH SPAR DLE VÝKRESŮ ČI TECHNIKE ZPRÁVY</p> <p>- BETONOVÁ STROPNÍ DESKY V SOULADU S ČSN EN 13670-1</p> <p>- VÝTĚLE HĚRVY BETONOVÝCH SÍTÍ 10 x 10 mm</p> <p>- VÝTĚLE PLOCHY BETONU BUDOU PROVEDENY V KVALITĚ SPECIFIKOVANÉ V TECHNIKE ZPRÁVĚ ČI VE STAVEBNÍ ČÁSTI PD</p>

Index	Datum	Popis revize			
<div style="text-align:center;"><b>STATIKA</b></div> Jihoceská stavební konstrakční kancelář s.r.o., Oskarovna 20, 370 01 České Budějovice tel.987314121 , fax.387433862, statika@ckjeh.cz.					
Císlo zakázky	Datum	Stupeň	Fórmát		
S-090/19	09/2020	DZS	10xA4		
Vedoucí projektant	Zodp.projektant:	Vypracoval	Kreslil		
Ing.arch.Ganternová	ING NĚMČEK	ING. NĚMČEK	ING.STAHLEROVÁ		
Investor	Nemocnice České Budějovice a.s.; B Němcovév 585/54, 370 01 České Budějovice			Vypravení	
Název akce	PŘÍSTAVBA, NÁSTAVBA A STAVEBNÍ ÚPRavy PAvILONU C-A NA ODDĚLENÍ HEMODIALYZY A GASTROSKOPIE NEOMCNICE Č. BUDEJOVICE a.s.				
Výkres	VÝKRES TV. A SCH. V. STX05,STX06,STX07,STX08,STX09			Císlo D.1.2.C0113	

TENTO VÝKRES A JEHO DETAILS JSOU MAJETKEM ZHOTOVITELE A NESMÍ BÝT POUŽIT CELÝ ANI Z ČÁSTI BEZ PÍSEMNÉHO SOUHLASU (DLE ZÁKONA Č. 121/2000 Sb.)